

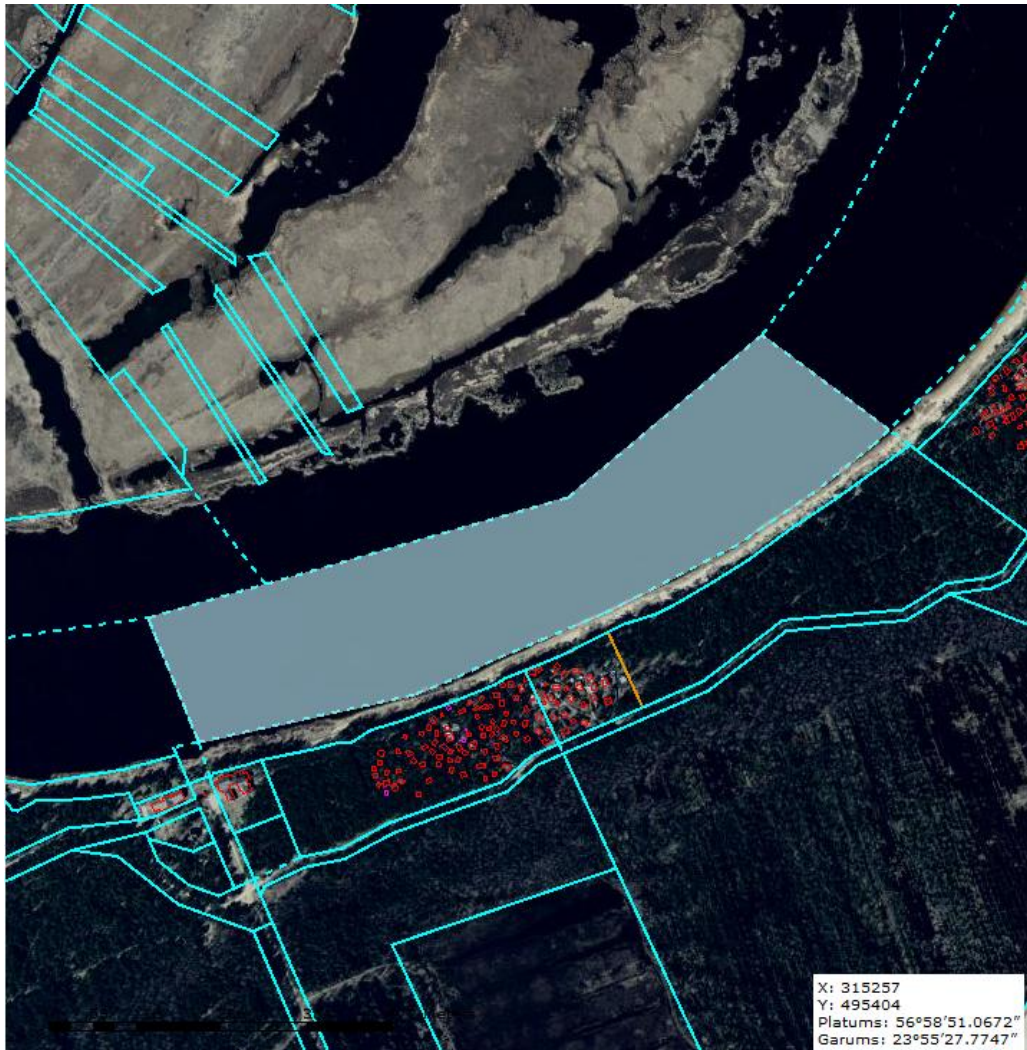
Pielikums

Ministru kabineta rīkojuma projekta
„Par Jūrmalas pilsētas administratīvajā teritorijā esošās
Lielupes daļas, Varkaļu kanāla un jūras piekrastes joslas
nodošanu Jūrmalas pašvaldības valdījumā”
sākotnējās ietekmes novērtējuma ziņojumam (anotācijai)

**Lielupe (NĪ kadastra numurs 13000031105, zemes vienības kadastra apzīmējums
13000010301) 70,71 ha***

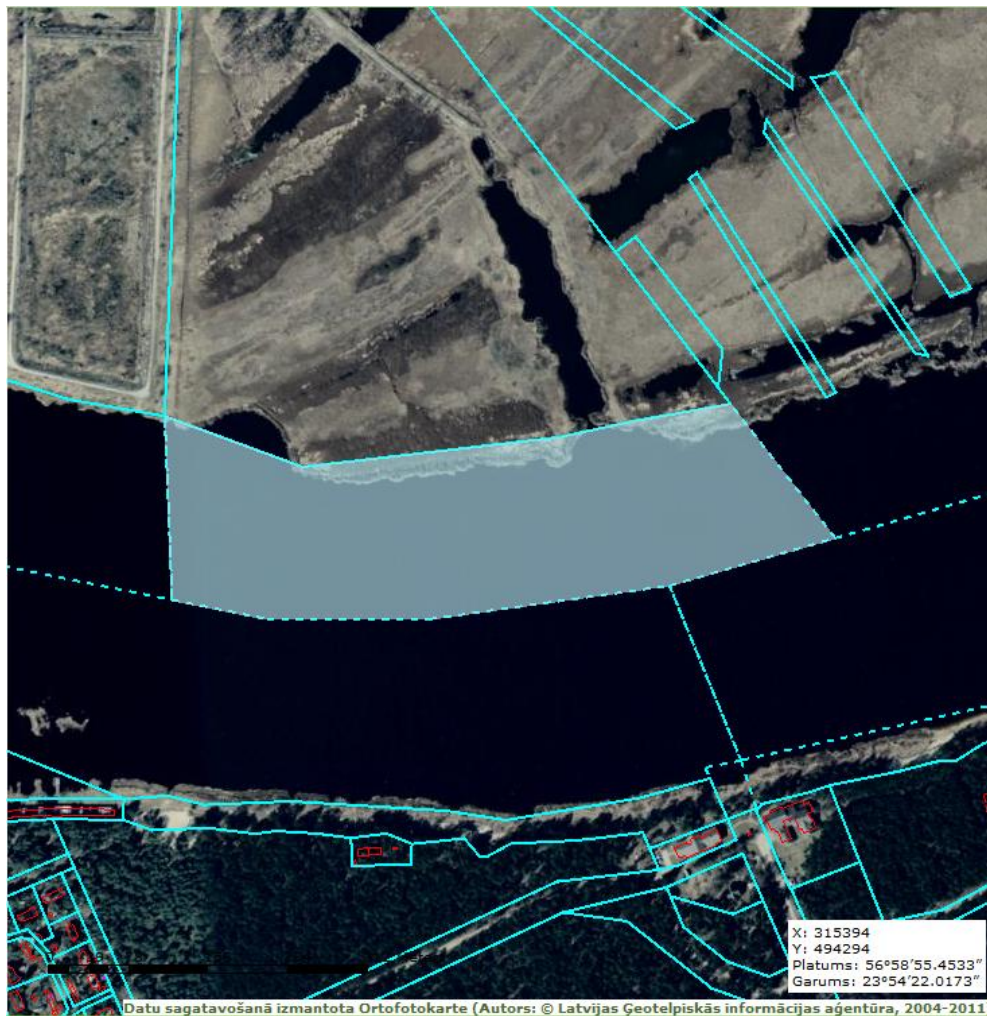


**Lielupe (NĪ kadastra numurs 13000031105, zemes vienības kadastra apzīmējums
13000010101) 19,40 ha***



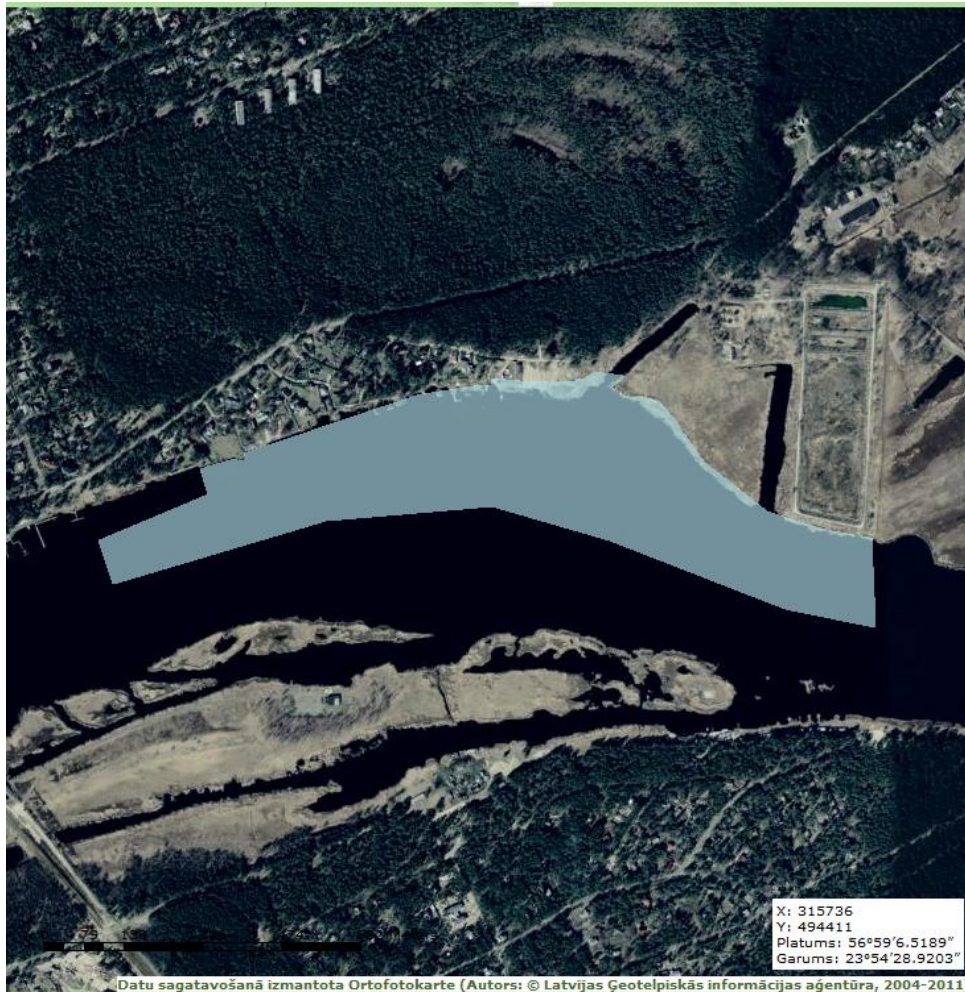
VARAMAnotp_270514_Jurm; Ministru kabineta rīkojuma projekta „Par Jūrmalas pilsētas administratīvajā teritorijā esošās Lielupes daļas, Varkaļu kanāla un jūras piekrastes joslas nodošanu Jūrmalas pašvaldības valdījumā” sākotnējās ietekmes novērtējuma ziņojuma (anotācijas) pielikums

Lielupe (NĪ kadastra numurs 13000031105, zemes vienības kadastra apzīmējums 13000020030) 9,83 ha*



VARAMAnotp_270514_Jurm; Ministru kabineta rīkojuma projekta „Par Jūrmalas pilsētas administratīvajā teritorijā esošās Lielupes daļas, Varkaļu kanāla un jūras piekrastes joslas nodošanu Jūrmalas pašvaldības valdījumā” sākotnējās ietekmes novērtējuma ziņojuma (anotācijas) pielikums

Lielupe (NĪ kadastra numurs 13000031105, zemes vienības kadastra apzīmējums 13000031105) 33,04 ha*



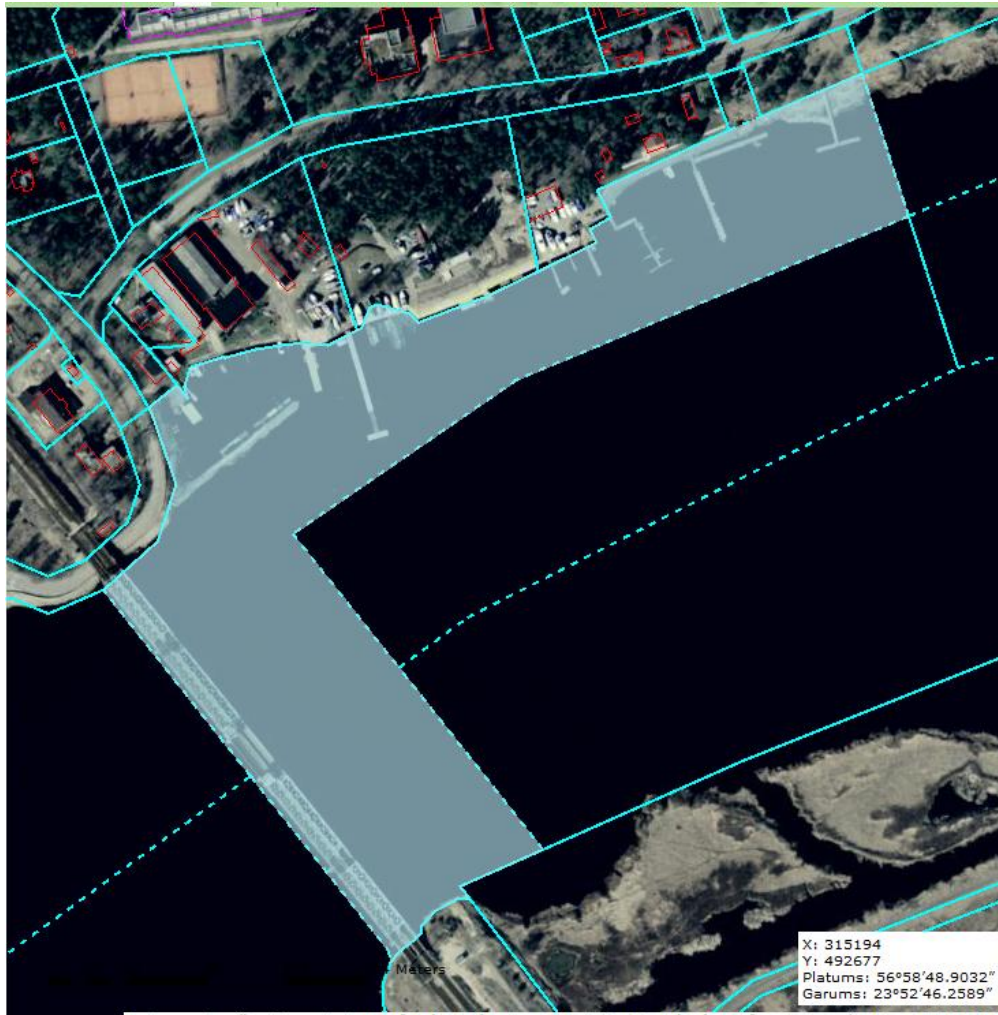
VARAMnotp_270514_Jurm; Ministru kabineta rīkojuma projekta „Par Jūrmalas pilsētas administratīvajā teritorijā esošās Lielupes daļas, Varkaļu kanāla un jūras piekrastes joslas nodošanu Jūrmalas pašvaldības valdījumā” sākotnējās ietekmes novērtējuma ziņojuma (anotācijas) pielikums

Lielupe (NĪ kadastra numurs 13000031105, zemes vienības kadastra apzīmējums 13000052401) 44,33 ha*



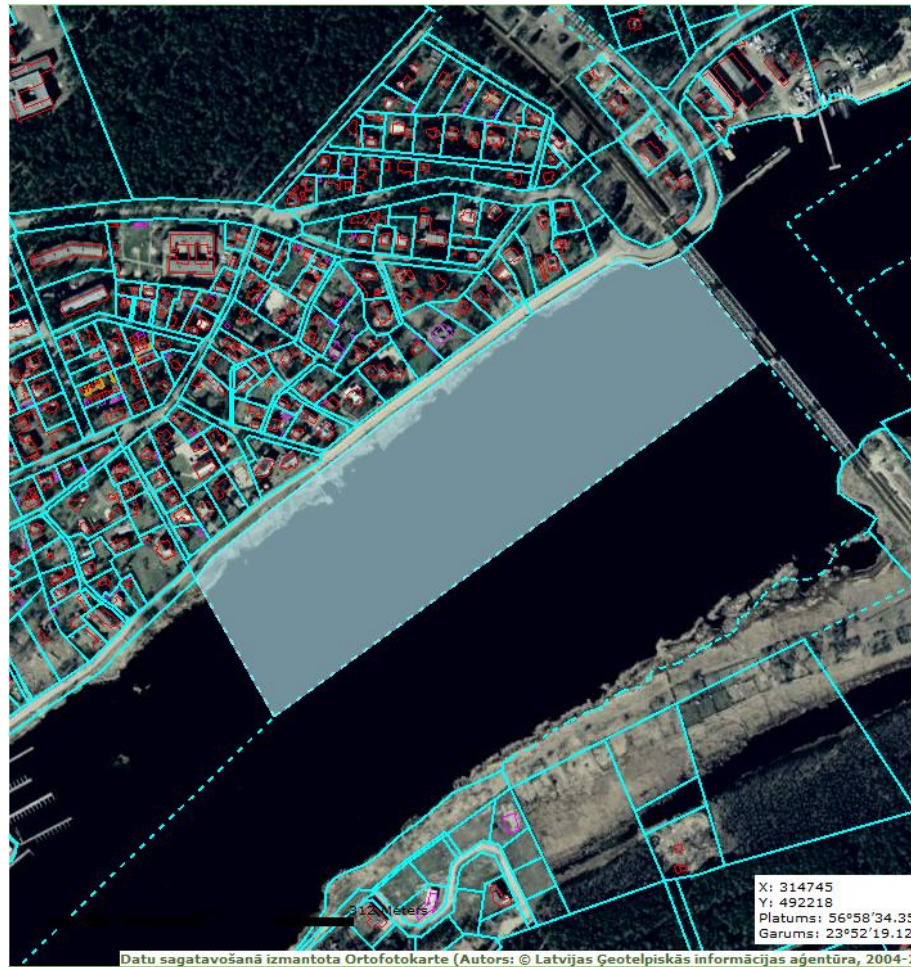
VARAMnotp_270514_Jurm; Ministru kabineta rīkojuma projekta „Par Jūrmalas pilsētas administratīvajā teritorijā esošās Lielupes daļas, Varkaļu kanāla un jūras piekrastes joslas nodošanu Jūrmalas pašvaldības valdījumā” sākotnējās ietekmes novērtējuma ziņojuma (anotācijas) pielikums

Lielupe 8302 (NĪ kadastra numurs 13000031105, zemes vienības kadastra apzīmējums 13000048302) 6,42 ha*



VARAMAnotp_270514_Jurm; Ministru kabineta rīkojuma projekta „Par Jūrmalas pilsētas administratīvajā teritorijā esošās Lielupes daļas, Varkaļu kanāla un jūras piekrastes joslas nodošanu Jūrmalas pašvaldības valdījumā” sākotnējās ietekmes novērtējuma ziņojuma (anotācijas) pielikums

Lielupe 8301 (NĪ kadastra numurs 13000031105, zemes vienības kadastra apzīmējums 13000048301) 10,57 ha*



VARAMnotp_270514_Jurm; Ministru kabineta rīkojuma projekta „Par Jūrmalas pilsētas administratīvajā teritorijā esošās Lielupes daļas, Varkaļu kanāla un jūras piekrastes joslas nodošanu Jūrmalas pašvaldības valdījumā” sākotnējās ietekmes novērtējuma ziņojuma (anotācijas) pielikums

Lielupe (NĪ kadastra numurs 13000031105, zemes vienības kadastra apzīmējums 13000022301) 187,4 ha*



VARAMnotp_270514_Jurm; Ministru kabineta rīkojuma projekta „Par Jūrmalas pilsētas administratīvajā teritorijā esošās Lielupes daļas, Varkaļu kanāla un jūras piekrastes joslas nodošanu Jūrmalas pašvaldības valdījumā” sākotnējās ietekmes novērtējuma ziņojuma (anotācijas) pielikums

Lielupe (NĪ kadastra numurs 13000031105, zemes vienības kadastra apzīmējums 13000061001) 20,70 ha*



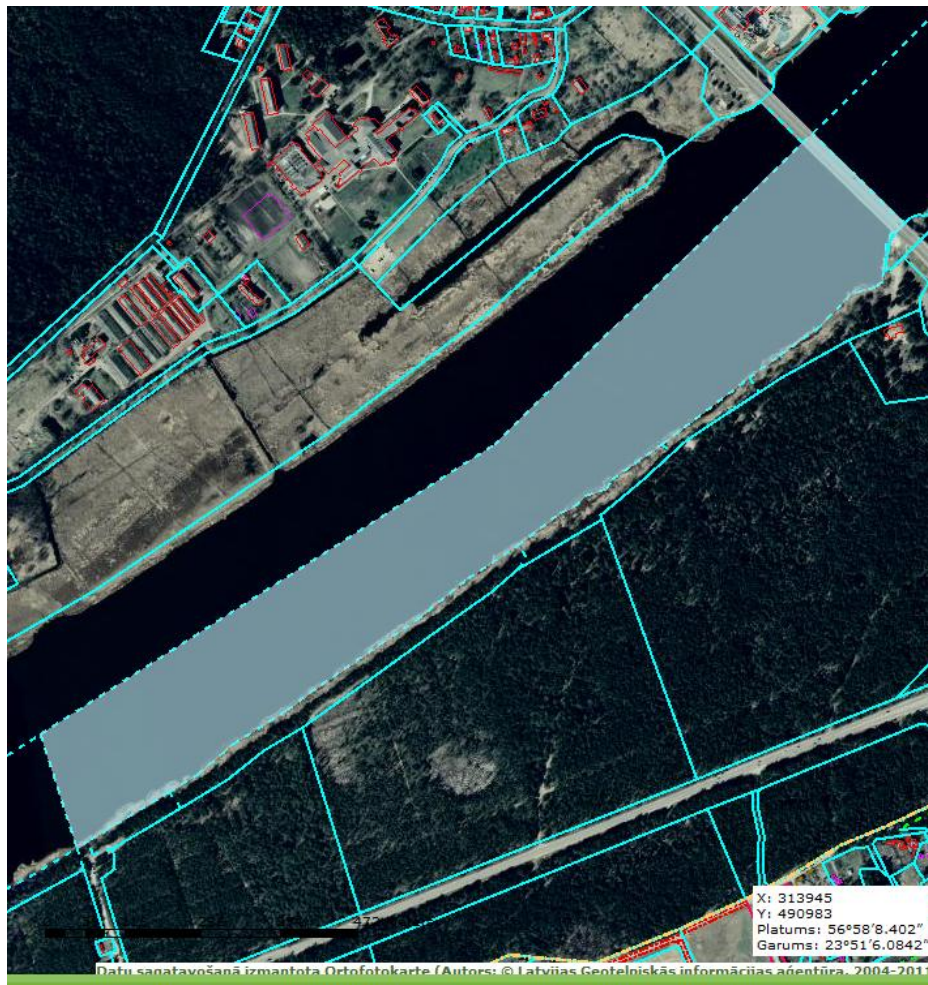
VARAMAnotp_270514_Jurm; Ministru kabineta rīkojuma projekta „Par Jūrmalas pilsētas administratīvajā teritorijā esošās Lielupes daļas, Varkaļu kanāla un jūras piekrastes joslas nodošanu Jūrmalas pašvaldības valdījumā” sākotnējās ietekmes novērtējuma ziņojuma (anotācijas) pielikums

Lielupe (NĪ kadastra numurs 13000031105, zemes vienības kadastra apzīmējums 13000078003) 7,28 ha*



VARAMnotp_270514_Jurm; Ministru kabineta rīkojuma projekta „Par Jūrmalas pilsētas administratīvajā teritorijā esošās Lielupes daļas, Varkaļu kanāla un jūras piekrastes joslas nodošanu Jūrmalas pašvaldības valdījumā” sākotnējās ietekmes novērtējuma ziņojuma (anotācijas) pielikums

Lielupe (NĪ kadastra numurs 13000031105, zemes vienības kadastra apzīmējums 13000060102) 27,33 ha*



VARAMnotp_270514_Jurm; Ministru kabineta rīkojuma projekta „Par Jūrmalas pilsētas administratīvajā teritorijā esošās Lielupes daļas, Varkaļu kanāla un jūras piekrastes joslas nodošanu Jūrmalas pašvaldības valdījumā” sākotnējās ietekmes novērtējuma ziņojuma (anotācijas) pielikums

Lielupe (NĪ kadastra numurs 13000031105, zemes vienības kadastra apzīmējums 13000077903) 25,19 ha*



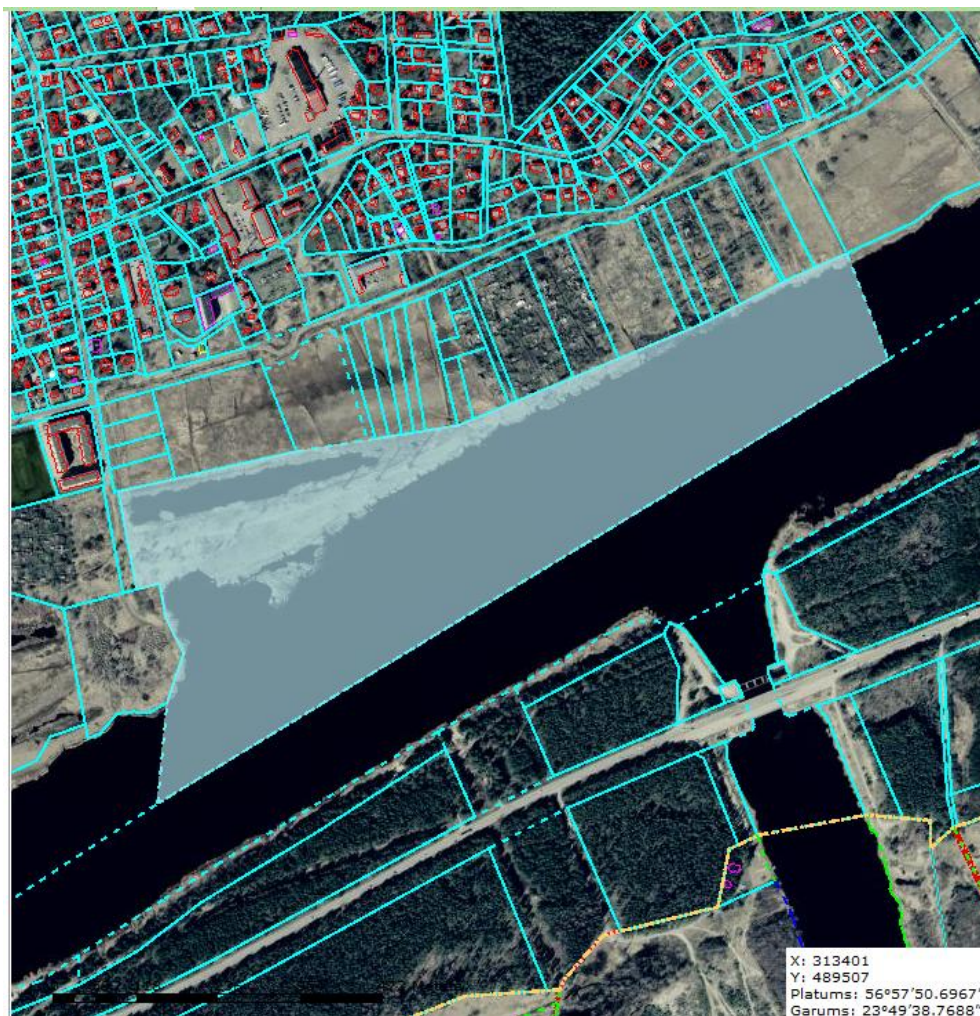
VARAMnotp_270514_Jurm; Ministru kabineta rīkojuma projekta „Par Jūrmalas pilsētas administratīvajā teritorijā esošās Lielupes daļas, Varkaļu kanāla un jūras piekrastes joslas nodošanu Jūrmalas pašvaldības valdījumā” sākotnējās ietekmes novērtējuma ziņojuma (anotācijas) pielikums

Lielupe (NĪ kadastra numurs 13000031105, zemes vienības kadastra apzīmējums 13000060101) 29,59 ha*



VARAMnotp_270514_Jurm; Ministru kabineta rīkojuma projekta „Par Jūrmalas pilsētas administratīvajā teritorijā esošās Lielupes daļas, Varkaļu kanāla un jūras piekrastes joslas nodošanu Jūrmalas pašvaldības valdījumā” sākotnējās ietekmes novērtējuma ziņojuma (anotācijas) pielikums

Lielupe (NĪ kadastra numurs 13000031105, zemes vienības kadastra apzīmējums 13000089001) 29,95 ha*



VARAMnotp_270514_Jurm; Ministru kabineta rīkojuma projekta „Par Jūrmalas pilsētas administratīvajā teritorijā esošās Lielupes daļas, Varkaļu kanāla un jūras piekrastes joslas nodošanu Jūrmalas pašvaldības valdījumā” sākotnējās ietekmes novērtējuma ziņojuma (anotācijas) pielikums

Lielupe (NĪ kadastra numurs 13000031105, zemes vienības kadastra apzīmējums 13000098801) 20,90 ha*



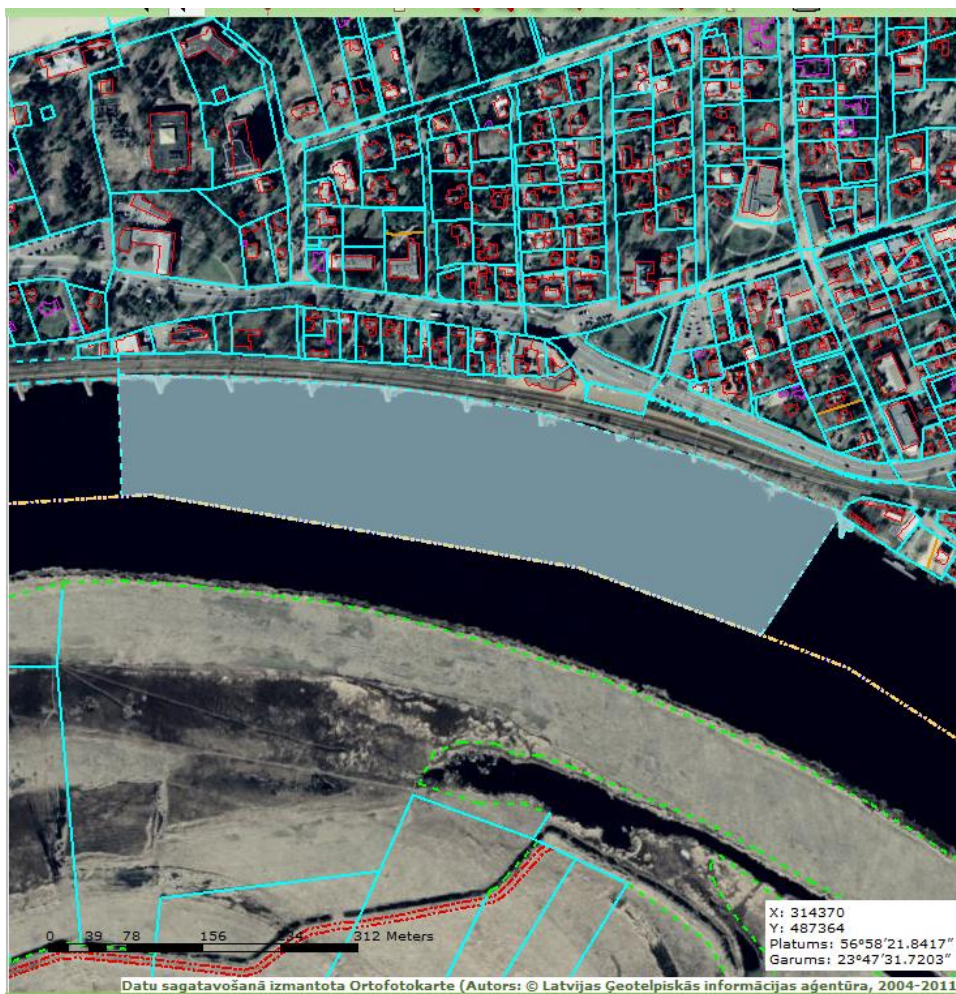
VARAMnotp_270514_Jurm; Ministru kabineta rīkojuma projekta „Par Jūrmalas pilsētas administratīvajā teritorijā esošās Lielupes daļas, Varkaļu kanāla un jūras piekrastes joslas nodošanu Jūrmalas pašvaldības valdījumā” sākotnējās ietekmes novērtējuma ziņojuma (anotācijas) pielikums

Lielupe (NĪ kadastra numurs 13000031105, zemes vienības kadastra apzīmējums 13000098802) 11,95 ha*



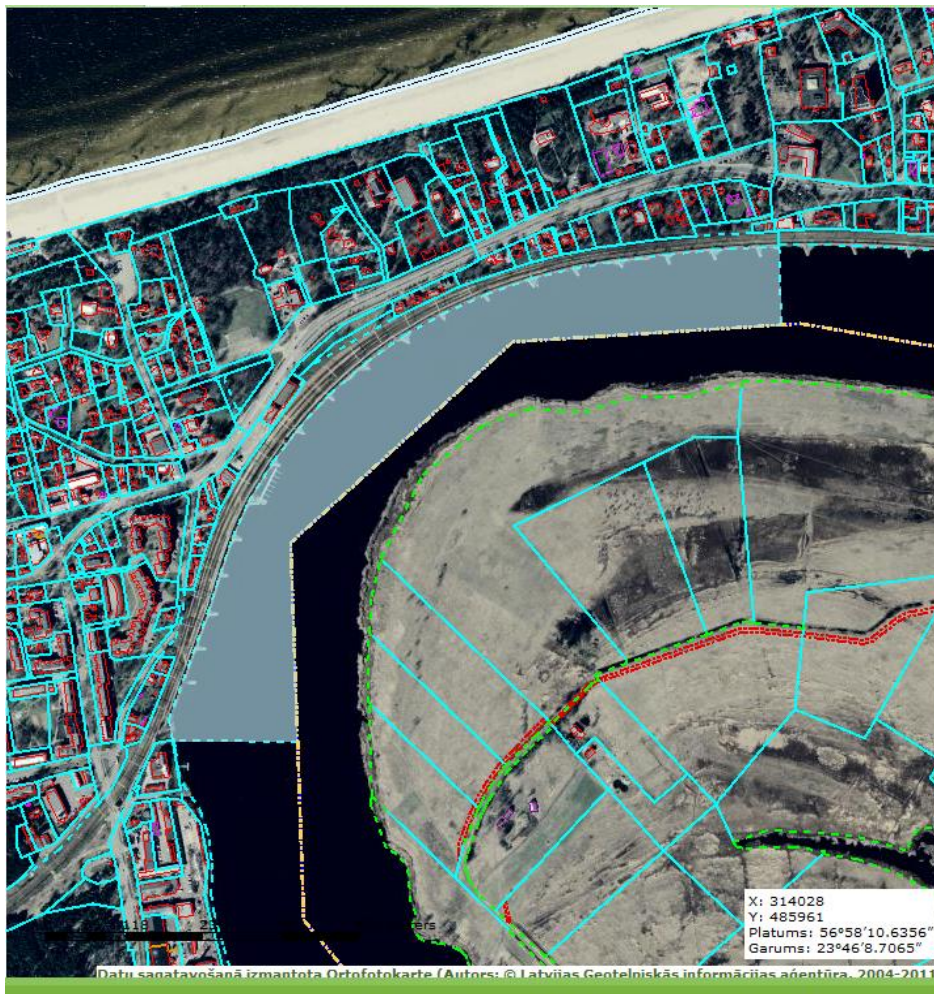
VARAMAnotp_270514_Jurm; Ministru kabineta rīkojuma projekta „Par Jūrmalas pilsētas administratīvajā teritorijā esošās Lielupes daļas, Varkaļu kanāla un jūras piekrastes joslas nodošanu Jūrmalas pašvaldības valdījumā” sākotnējās ietekmes novērtējuma ziņojuma (anotācijas) pielikums

Lielupe (NĪ kadastra numurs 13000031105, zemes vienības kadastra apzīmējums 13000098803) 10,09 ha*



VARAMAnotp_270514_Jurm; Ministru kabineta rīkojuma projekta „Par Jūrmalas pilsētas administratīvajā teritorijā esošās Lielupes daļas, Varkaļu kanāla un jūras piekrastes joslas nodošanu Jūrmalas pašvaldības valdījumā” sākotnējās ietekmes novērtējuma ziņojuma (anotācijas) pielikums

Lielupe (NĪ kadastra numurs 13000031105, zemes vienības kadastra apzīmējums 13000104001) 14,77 ha*



VARAMnotp_270514_Jurm; Ministru kabineta rīkojuma projekta „Par Jūrmalas pilsētas administratīvajā teritorijā esošās Lielupes daļas, Varkaļu kanāla un jūras piekrastes joslas nodošanu Jūrmalas pašvaldības valdījumā” sākotnējās ietekmes novērtējuma ziņojuma (anotācijas) pielikums

Lielupe (NĪ kadastra numurs 13000031105, zemes vienības kadastra apzīmējums 13000104003) 42,79 ha*



VARAMnotp_270514_Jurm; Ministru kabineta rīkojuma projekta „Par Jūrmalas pilsētas administratīvajā teritorijā esošās Lielupes daļas, Varkaļu kanāla un jūras piekrastes joslas nodošanu Jūrmalas pašvaldības valdījumā” sākotnējās ietekmes novērtējuma ziņojuma (anotācijas) pielikums

Lielupe (NĪ kadastra numurs 13000031105, zemes vienības kadastra apzīmējums 13000104005) 16,05 ha*



VARAMnotp_270514_Jurm; Ministru kabineta rīkojuma projekta „Par Jūrmalas pilsētas administratīvajā teritorijā esošās Lielupes daļas, Varkaļu kanāla un jūras piekrastes joslas nodošanu Jūrmalas pašvaldības valdījumā” sākotnējās ietekmes novērtējuma ziņojuma (anotācijas) pielikums

Lielupe (NĪ kadastra numurs 13000031105, zemes vienības kadastra apzīmējums 13000131202) 27,67 ha*



VARAMnotp_270514_Jurm; Ministru kabineta rīkojuma projekta „Par Jūrmalas pilsētas administratīvajā teritorijā esošās Lielupes daļas, Varkaļu kanāla un jūras piekrastes joslas nodošanu Jūrmalas pašvaldības valdījumā” sākotnējās ietekmes novērtējuma ziņojuma (anotācijas) pielikums

Lielupe (NĪ kadastra numurs 13000031105, zemes vienības kadastra apzīmējums 13000153401) 45,28 ha*



VARAMnotp_270514_Jurm; Ministru kabineta rīkojuma projekta „Par Jūrmalas pilsētas administratīvajā teritorijā esošās Lielupes daļas, Varkaļu kanāla un jūras piekrastes joslas nodošanu Jūrmalas pašvaldības valdījumā” sākotnējās ietekmes novērtējuma ziņojuma (anotācijas) pielikums

**Lielupe (NĪ kadastra numurs 13000031105, zemes vienības kadastra apzīmējums
13000182301) 40,81 ha***



VARAMnotp_270514_Jurm; Ministru kabineta rīkojuma projekta „Par Jūrmalas pilsētas administratīvajā teritorijā esošās Lielupes daļas, Varkaļu kanāla un jūras piekrastes joslas nodošanu Jūrmalas pašvaldības valdījumā” sākotnējās ietekmes novērtējuma ziņojuma (anotācijas) pielikums

Lielupe (NĪ kadastra numurs 13000031105, zemes vienības kadastra apzīmējums 13000219405) 31,78 ha*



VARAMnotp_270514_Jurm; Ministru kabineta rīkojuma projekta „Par Jūrmalas pilsētas administratīvajā teritorijā esošās Lielupes daļas, Varkaļu kanāla un jūras piekrastes joslas nodošanu Jūrmalas pašvaldības valdījumā” sākotnējās ietekmes novērtējuma ziņojuma (anotācijas) pielikums

Lielupe (NĪ kadastra numurs 13000031105, zemes vienības kadastra apzīmējums 13000225001) 11,09 ha*



VARAMAnotp_270514_Jurm; Ministru kabineta rīkojuma projekta „Par Jūrmalas pilsētas administratīvajā teritorijā esošās Lielupes daļas, Varkaļu kanāla un jūras piekrastes joslas nodošanu Jūrmalas pašvaldības valdījumā” sākotnējās ietekmes novērtējuma ziņojuma (anotācijas) pielikums

Lielupe (NĪ kadastra numurs 13000031105, zemes vienības kadastra apzīmējums 13000234001) 0,89 ha*



VARAMnotp_270514_Jurm; Ministru kabineta rīkojuma projekta „Par Jūrmalas pilsētas administratīvajā teritorijā esošās Lielupes daļas, Varkaļu kanāla un jūras piekrastes joslas nodošanu Jūrmalas pašvaldības valdījumā” sākotnējās ietekmes novērtējuma ziņojuma (anotācijas) pielikums

Lielupe (NĪ kadastra numurs 13000031105, zemes vienības kadastra apzīmējums 13000234002) 12,13 ha*



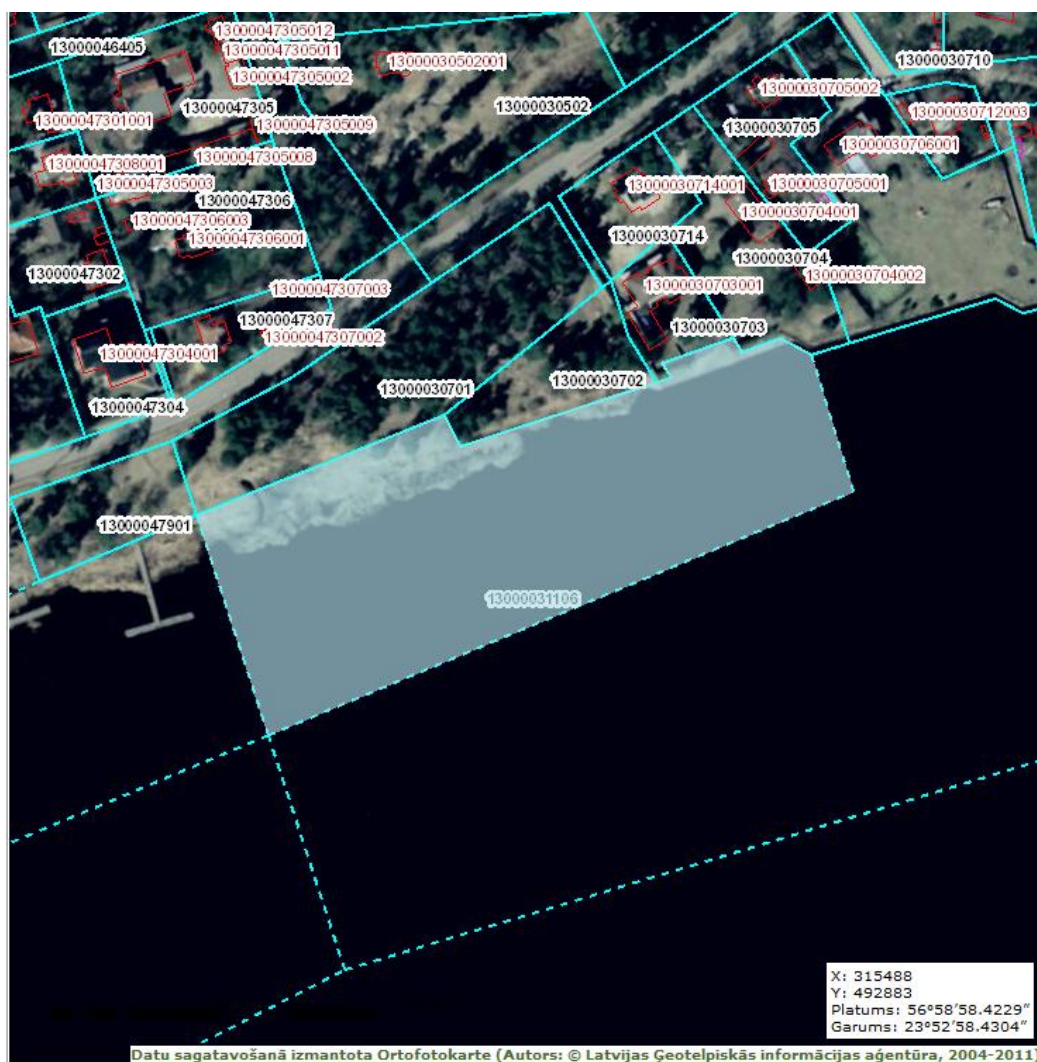
VARAMnotp_270514_Jurm; Ministru kabineta rīkojuma projekta „Par Jūrmalas pilsētas administratīvajā teritorijā esošās Lielupes daļas, Varkaļu kanāla un jūras piekrastes joslas nodošanu Jūrmalas pašvaldības valdījumā” sākotnējās ietekmes novērtējuma ziņojuma (anotācijas) pielikums

Lielupe (NĪ kadastra numurs 13000031105, zemes vienības kadastra apzīmējums 13000060401) 4,00 ha*



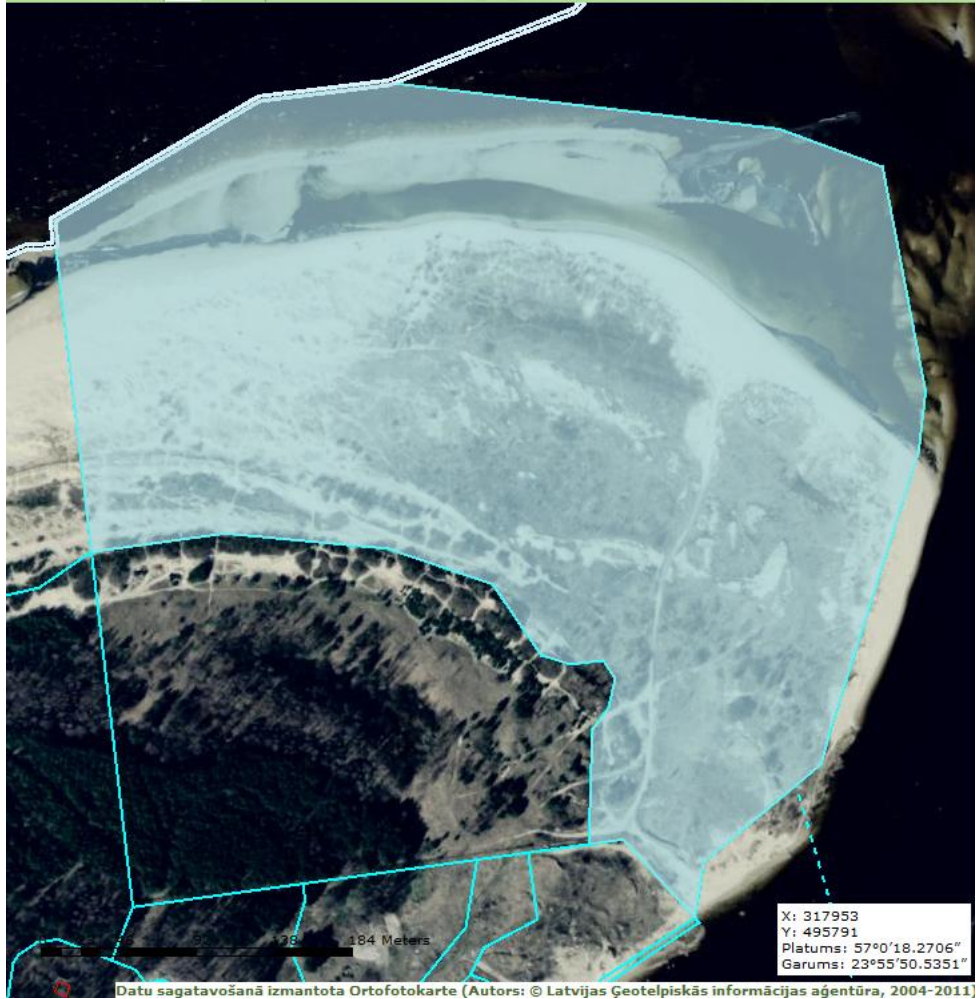
VARAMnotp_270514_Jurm; Ministru kabineta rīkojuma projekta „Par Jūrmalas pilsētas administratīvajā teritorijā esošās Lielupes daļas, Varkaļu kanāla un jūras piekrastes joslas nodošanu Jūrmalas pašvaldības valdījumā” sākotnējās ietekmes novērtējuma ziņojuma (anotācijas) pielikums

Lielupe (NĪ kadastra numurs 13000031105, zemes vienības kadastra apzīmējums 13000031106) 1,82 ha*



VARAMnotp_270514_Jurm; Ministru kabineta rīkojuma projekta „Par Jūrmalas pilsētas administratīvajā teritorijā esošās Lielupes daļas, Varkaļu kanāla un jūras piekrastes joslas nodošanu Jūrmalas pašvaldības valdījumā” sākotnējās ietekmes novērtējuma ziņojuma (anotācijas) pielikums

Jūras piekrastes josla (NĪ kadastra numurs 13000041014, zemes vienības kadastra apzīmējums 13000020102) 15,5868 ha*

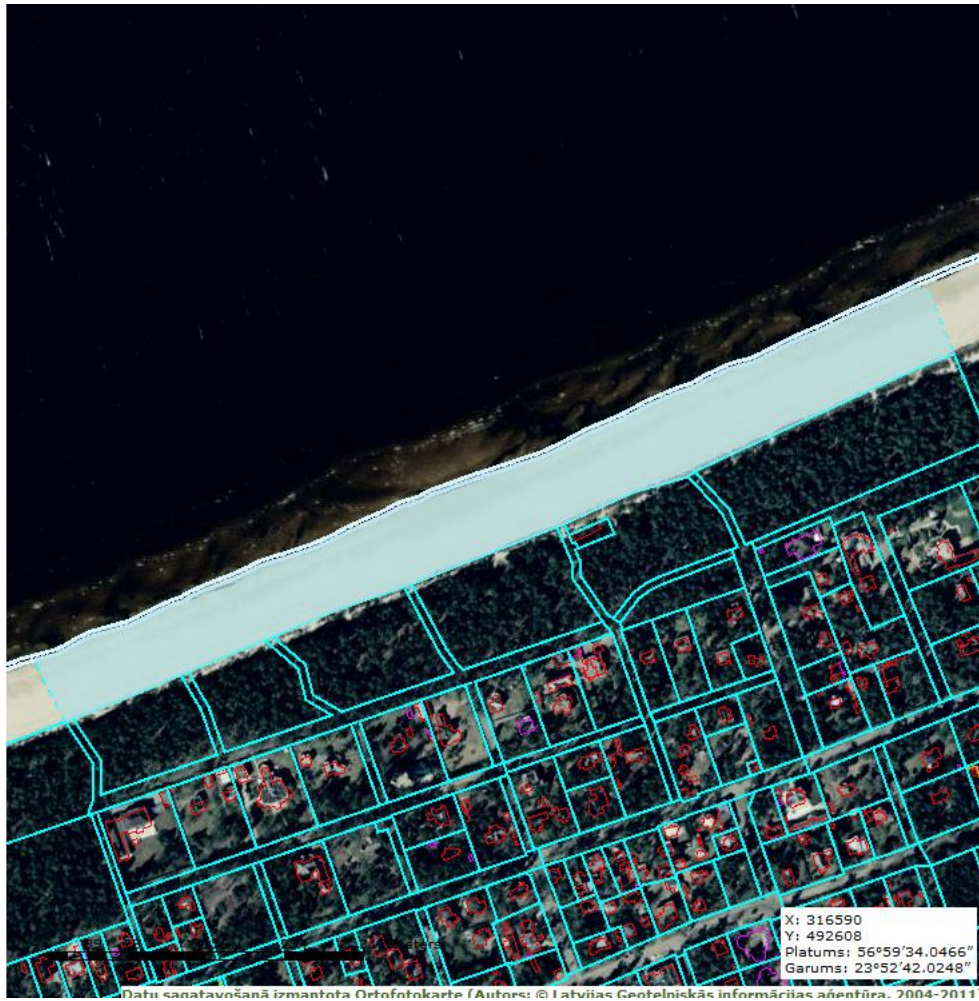


Jūras piekrastes josla (NĪ kadastra numurs 13000041014, zemes vienības kadastra apzīmējums 13000041014) 10,51 ha*



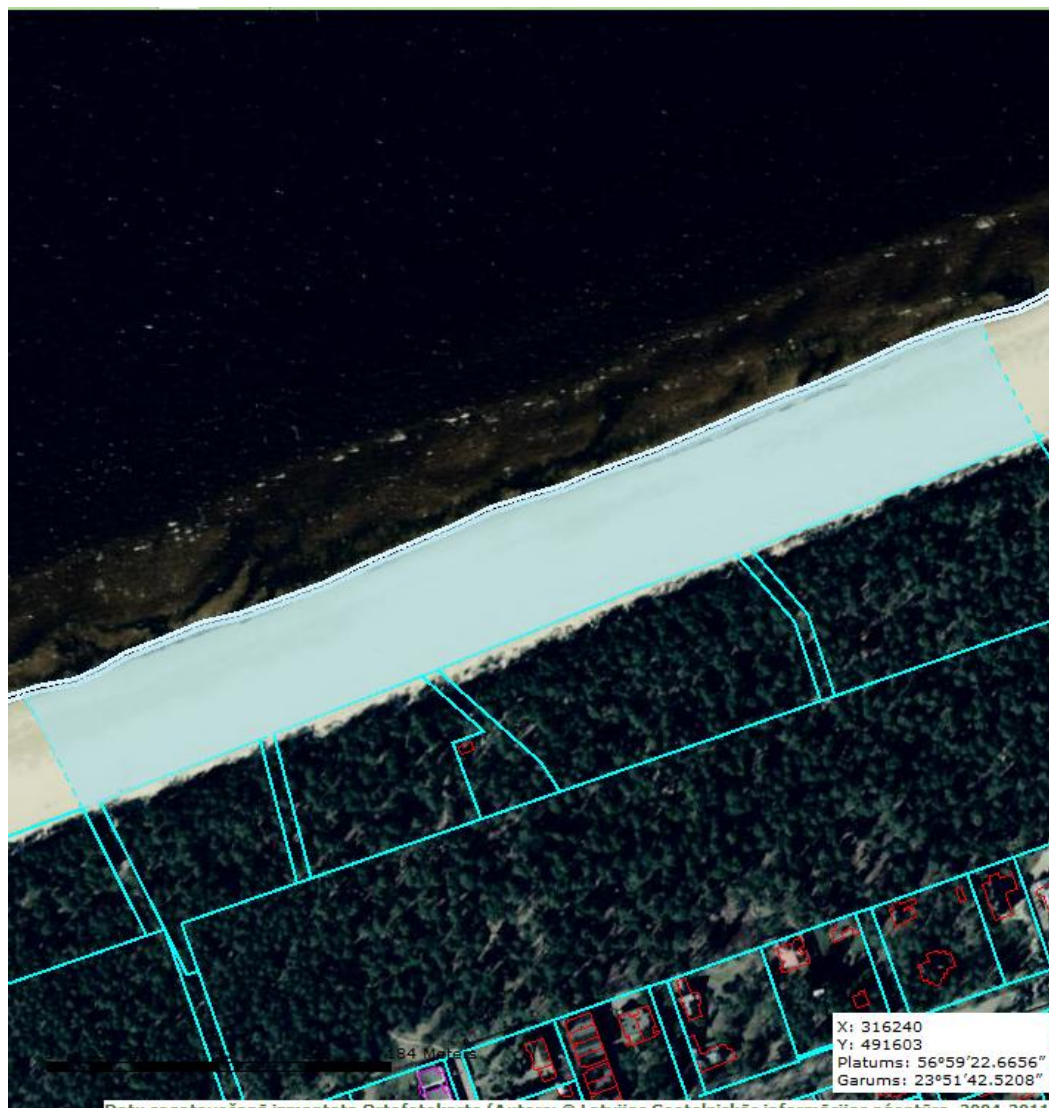
VARAMAnotp_270514_Jurm; Ministru kabineta rīkojuma projekta „Par Jūrmalas pilsētas administratīvajā teritorijā esošās Lielupes daļas, Varkaļu kanāla un jūras piekrastes joslas nodošanu Jūrmalas pašvaldības valdījumā” sākotnējās ietekmes novērtējuma ziņojuma (anotācijas) pielikums

Jūras piekrastes josla (NĪ kadastra numurs 13000041014, zemes vienības kadastra apzīmējums 13000040102) 7,1 ha*



VARAMnotp_270514_Jurm; Ministru kabineta rīkojuma projekta „Par Jūrmalas pilsētas administratīvajā teritorijā esošās Lielupes daļas, Varkaļu kanāla un jūras piekrastes joslas nodošanu Jūrmalas pašvaldības valdījumā” sākotnējās ietekmes novērtējuma ziņojuma (anotācijas) pielikums

Jūras piekrastes josla (NĪ kadastra numurs 13000041014, zemes vienības kadastra apzīmējums 13000040101) 3,72 ha*

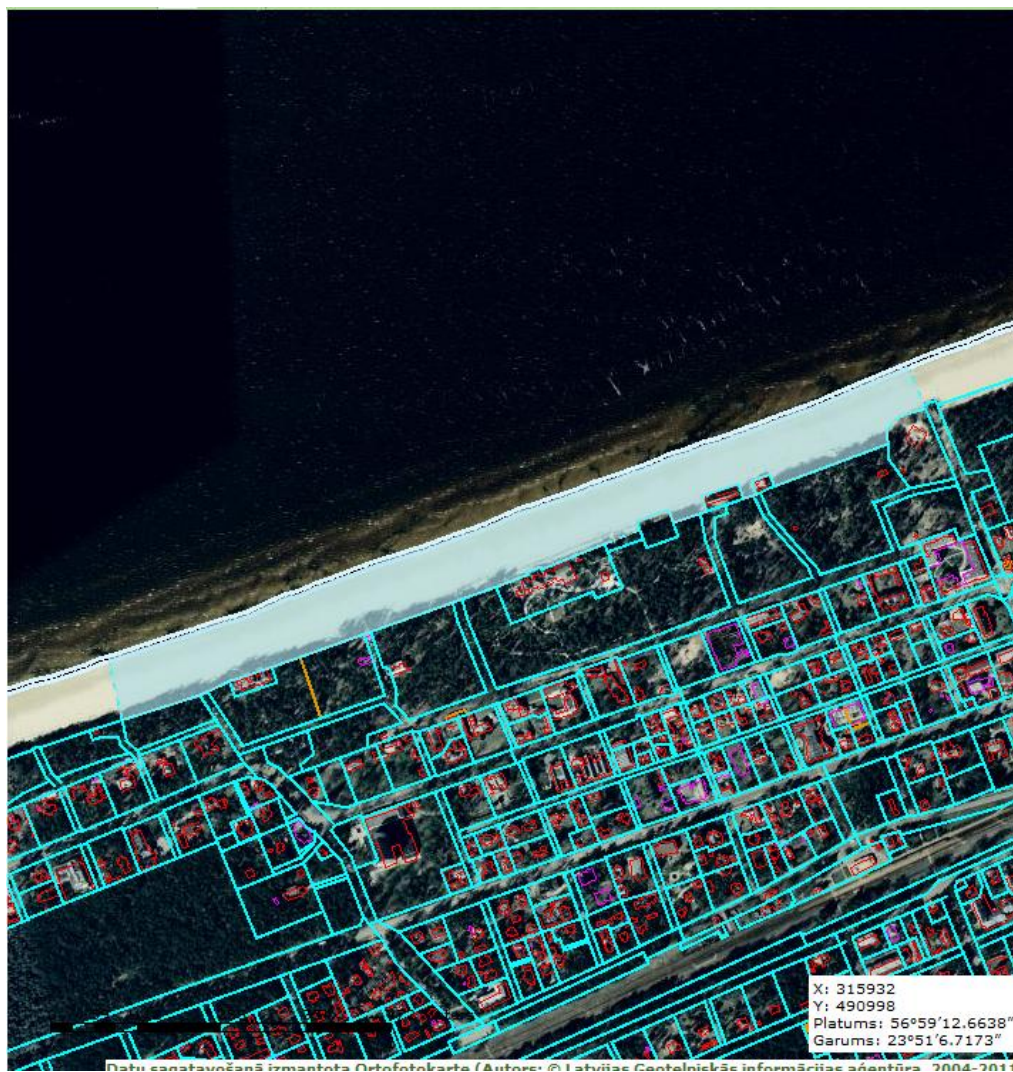


Jūras piekrastes josla (NĪ kadastra numurs 13000041014, zemes vienības kadastra apzīmējums 13000070102) 1,59 ha*



VARAMnotp_270514_Jurm; Ministru kabineta rīkojuma projekta „Par Jūrmalas pilsētas administratīvajā teritorijā esošās Lielupes daļas, Varkaļu kanāla un jūras piekrastes joslas nodošanu Jūrmalas pašvaldības valdījumā” sākotnējās ietekmes novērtējuma ziņojuma (anotācijas) pielikums

Jūras piekrastes josla (NĪ kadastra numurs 13000041014, zemes vienības kadastra apzīmējums 13000070101) 9,83 ha*



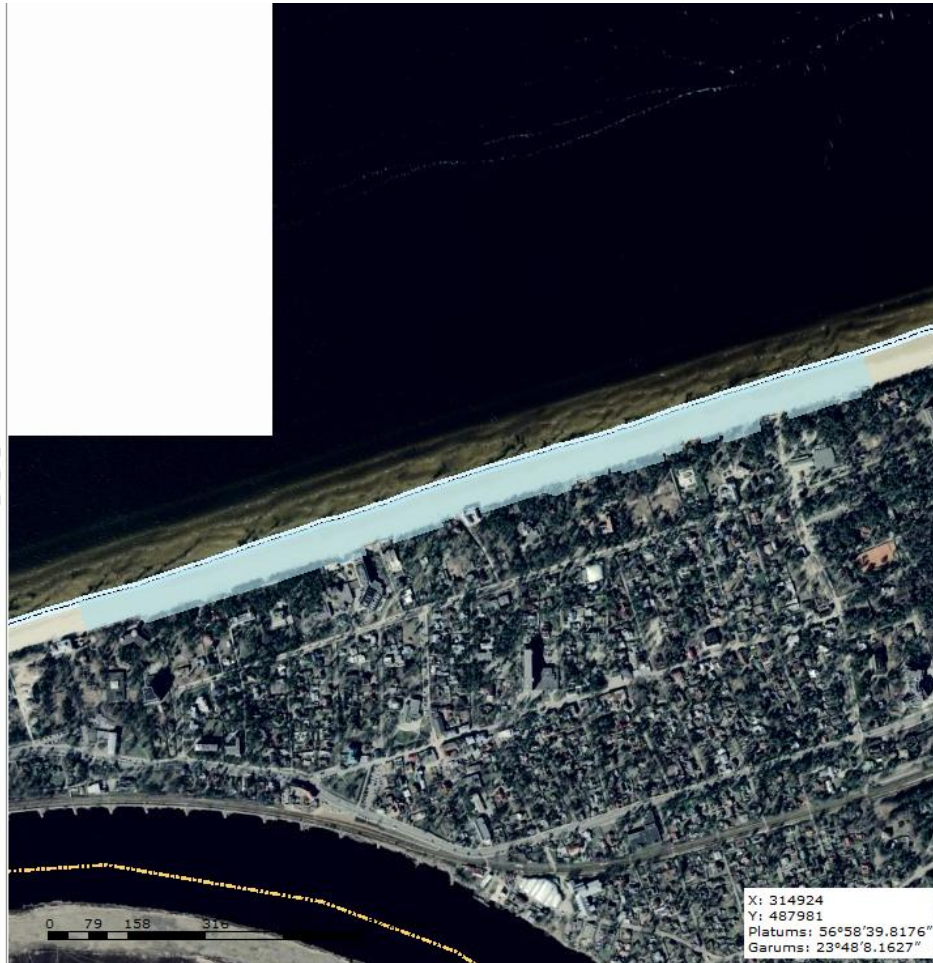
VARAMAnotp_270514_Jurm; Ministru kabineta rīkojuma projekta „Par Jūrmalas pilsētas administratīvajā teritorijā esošās Lielupes daļas, Varkaļu kanāla un jūras piekrastes joslas nodošanu Jūrmalas pašvaldības valdījumā” sākotnējās ietekmes novērtējuma ziņojuma (anotācijas) pielikums

Jūras piekrastes josla (NĪ kadastra numurs 13000041014, zemes vienības kadastra apzīmējums 13000080101) 11,15 ha*



VARAMAnotp_270514_Jurm; Ministru kabineta rīkojuma projekta „Par Jūrmalas pilsētas administratīvajā teritorijā esošās Lielupes daļas, Varkaļu kanāla un jūras piekrastes joslas nodošanu Jūrmalas pašvaldības valdījumā” sākotnējās ietekmes novērtējuma ziņojuma (anotācijas) pielikums

Jūras piekrastes josla (NĪ kadastra numurs 13000041014, zemes vienības kadastra apzīmējums 13000090101) 12,97 ha*



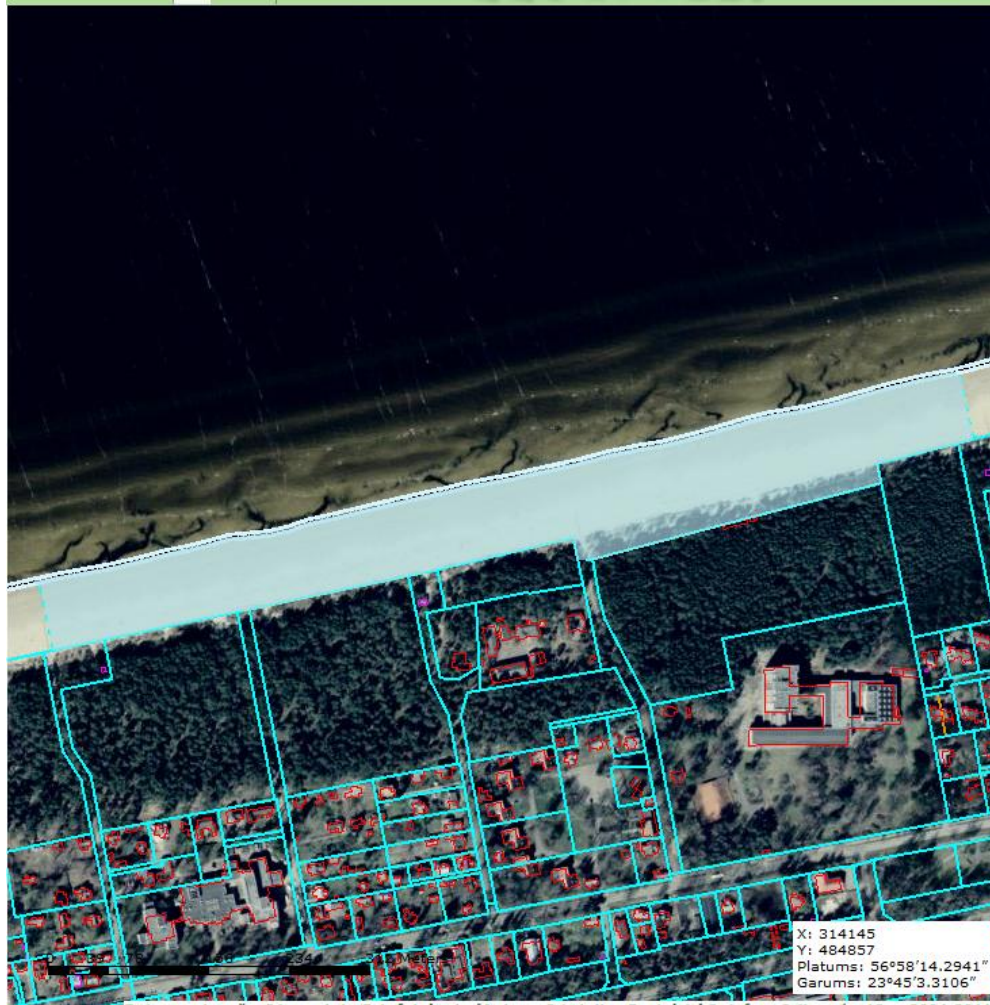
VARAMAnotp_270514_Jurm; Ministru kabineta rīkojuma projekta „Par Jūrmalas pilsētas administratīvajā teritorijā esošās Lielupes daļas, Varkaļu kanāla un jūras piekrastes joslas nodošanu Jūrmalas pašvaldības valdījumā” sākotnējās ietekmes novērtējuma ziņojuma (anotācijas) pielikums

Jūras piekrastes josla (NĪ kadastra numurs 13000041014, zemes vienības kadastra apzīmējums 13000100101) 11,41 ha*



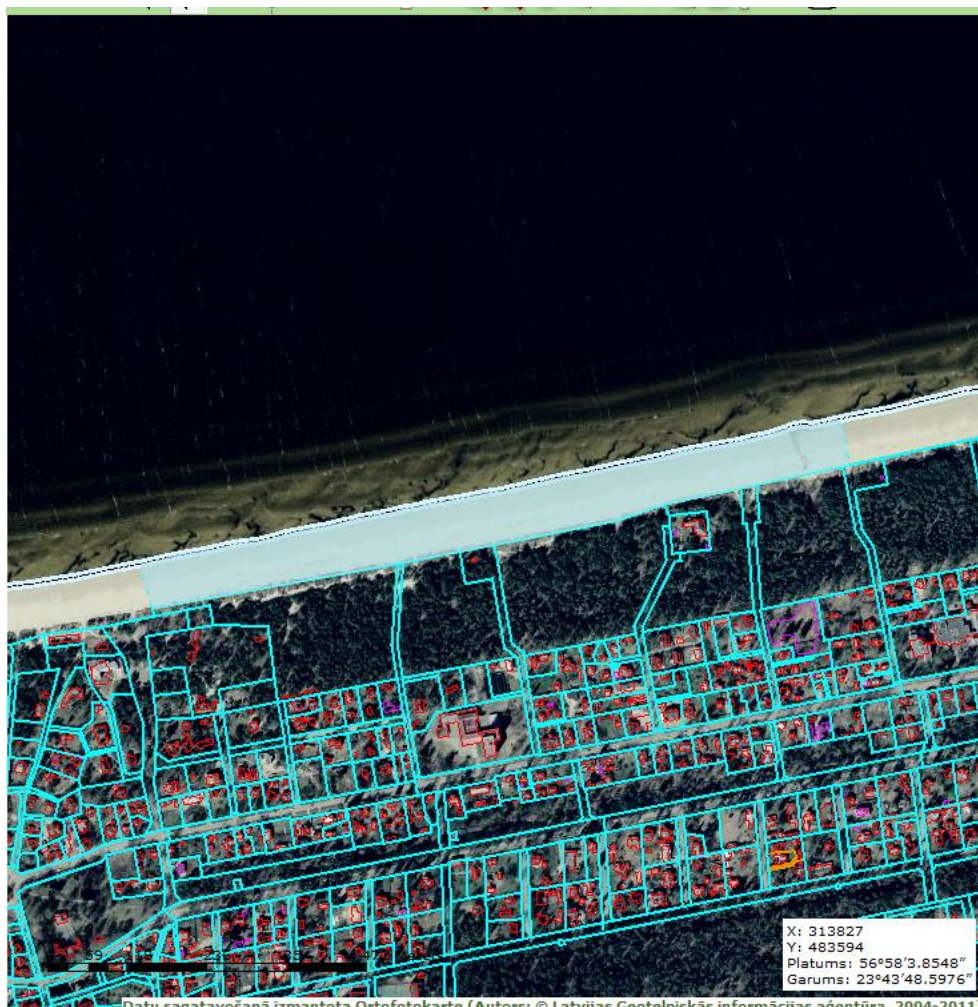
VARAMnotp_270514_Jurm; Ministru kabineta rīkojuma projekta „Par Jūrmalas pilsētas administratīvajā teritorijā esošās Lielupes daļas, Varkaļu kanāla un jūras piekrastes joslas nodošanu Jūrmalas pašvaldības valdījumā” sākotnējās ietekmes novērtējuma ziņojuma (anotācijas) pielikums

Jūras piekrastes josla (NĪ kadastra numurs 13000041014, zemes vienības kadastra apzīmējums 13000110101) 7,23 ha*



VARAMAnotp_270514_Jurm; Ministru kabineta rīkojuma projekta „Par Jūrmalas pilsētas administratīvajā teritorijā esošās Lielupes daļas, Varkaļu kanāla un jūras piekrastes joslas nodošanu Jūrmalas pašvaldības valdījumā” sākotnējās ietekmes novērtējuma ziņojuma (anotācijas) pielikums

Jūras piekrastes josla (NĪ kadastra numurs 13000041014, zemes vienības kadastra apzīmējums 13000120101) 7,91 ha*



VARAMnotp_270514_Jurm; Ministru kabineta rīkojuma projekta „Par Jūrmalas pilsētas administratīvajā teritorijā esošās Lielupes daļas, Varkaļu kanāla un jūras piekrastes joslas nodošanu Jūrmalas pašvaldības valdījumā” sākotnējās ietekmes novērtējuma ziņojuma (anotācijas) pielikums

Jūras piekrastes josla (NĪ kadastra numurs 13000041014, zemes vienības kadastra apzīmējums 13000140105) 14,82 ha*



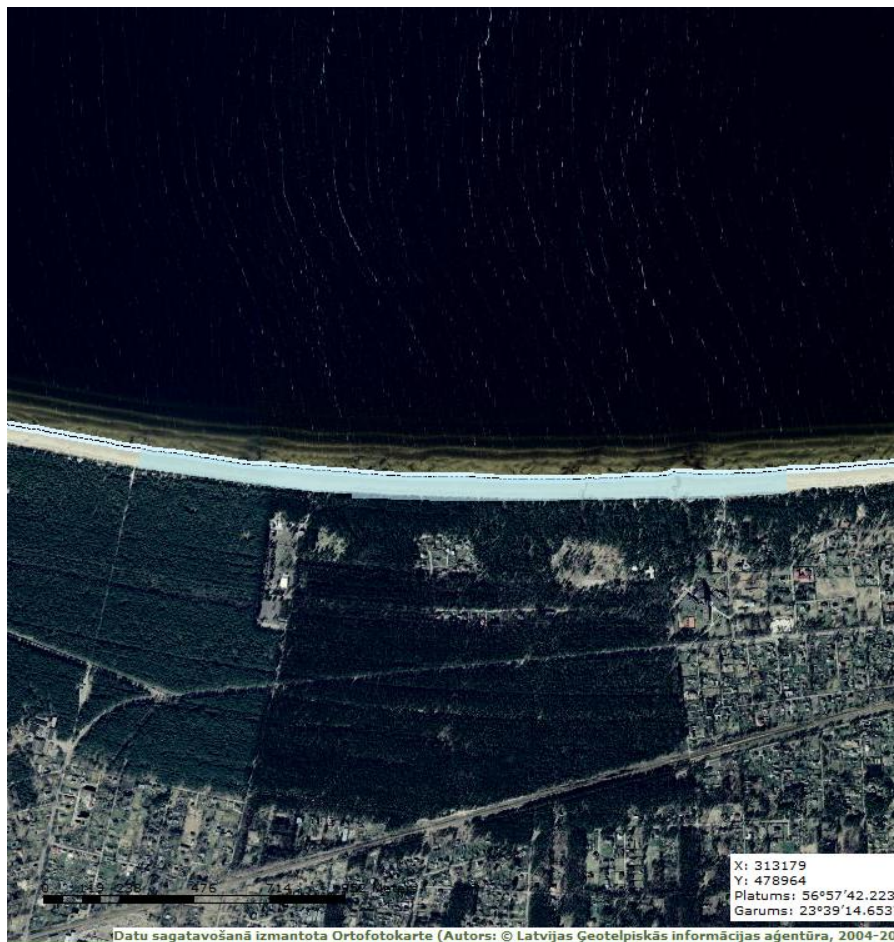
VARAMAnotp_270514_Jurm; Ministru kabineta rīkojuma projekta „Par Jūrmalas pilsētas administratīvajā teritorijā esošās Lielupes daļas, Varkaļu kanāla un jūras piekrastes joslas nodošanu Jūrmalas pašvaldības valdījumā” sākotnējās ietekmes novērtējuma ziņojuma (anotācijas) pielikums

Jūras piekrastes josla (NĪ kadastra numurs 13000041014, zemes vienības kadastra apzīmējums 13000160113) 9,23 ha*



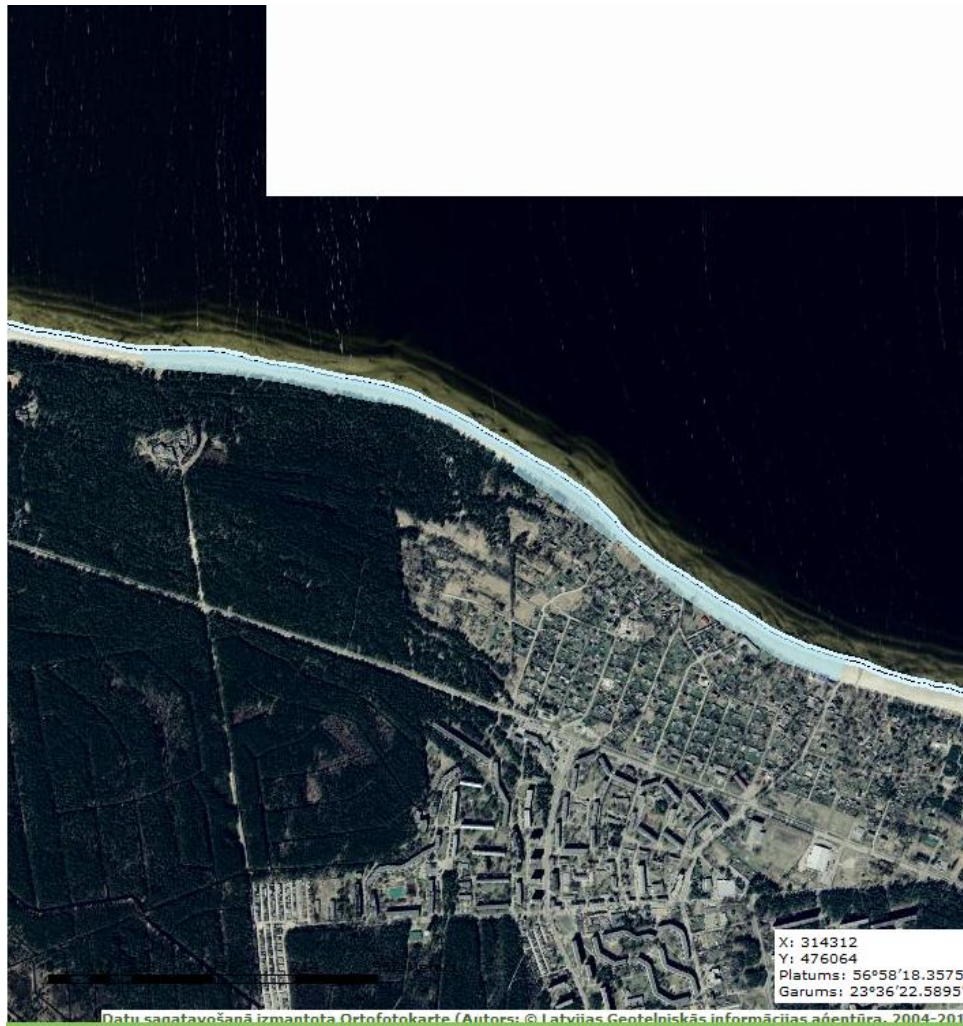
VARAMAnotp_270514_Jurm; Ministru kabineta rīkojuma projekta „Par Jūrmalas pilsētas administratīvajā teritorijā esošās Lielupes daļas, Varkaļu kanāla un jūras piekrastes joslas nodošanu Jūrmalas pašvaldības valdījumā” sākotnējās ietekmes novērtējuma ziņojuma (anotācijas) pielikums

Jūras piekrastes josla (NĪ kadastra numurs 13000041014, zemes vienības kadastra apzīmējums 13000170101) 14,00 ha*



VARAMAnotp_270514_Jurm; Ministru kabineta rīkojuma projekta „Par Jūrmalas pilsētas administratīvajā teritorijā esošās Lielupes daļas, Varkaļu kanāla un jūras piekrastes joslas nodošanu Jūrmalas pašvaldības valdījumā” sākotnējās ietekmes novērtējuma ziņojuma (anotācijas) pielikums

Jūras piekrastes josla (NĪ kadastra numurs 13000041014, zemes vienības kadastra apzīmējums 13000191201) 10,57 ha*



Jūras piekrastes josla (NĪ kadastra numurs 13000041014, zemes vienības kadastra apzīmējums 13000190101) 8,59 ha*



** atbilstoši Valsts zemes dienesta datu publicēšanas portālā www.kadastrs.lv publicētajiem Nekustamā īpašuma valsts kadastra informācijas sistēmas datiem*

Vides aizsardzības un reģionālās
attīstības ministrs

R.Naudiņš

Vīza:
Vides aizsardzības un reģionālās attīstības
ministrijas valsts sekretārs

G.Pučītis

27.05.2014. 16:00
642
D.Paršova
66016512, daiga.parsova@varam.gov.lv

VARAMnotp_270514_Jurm; Ministru kabineta rīkojuma projekta „Par Jūrmalas pilsētas administratīvajā teritorijā esošās Lielupes daļas, Varkaļu kanāla un jūras piekrastes joslas nodošanu Jūrmalas pašvaldības valdījumā” sākotnējās ietekmes novērtējuma ziņojuma (anotācijas) pielikums