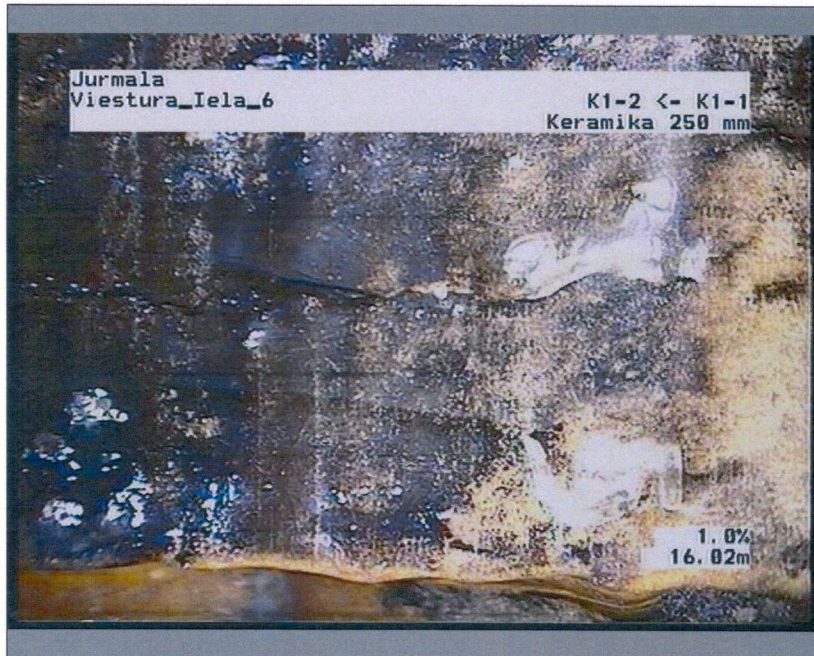
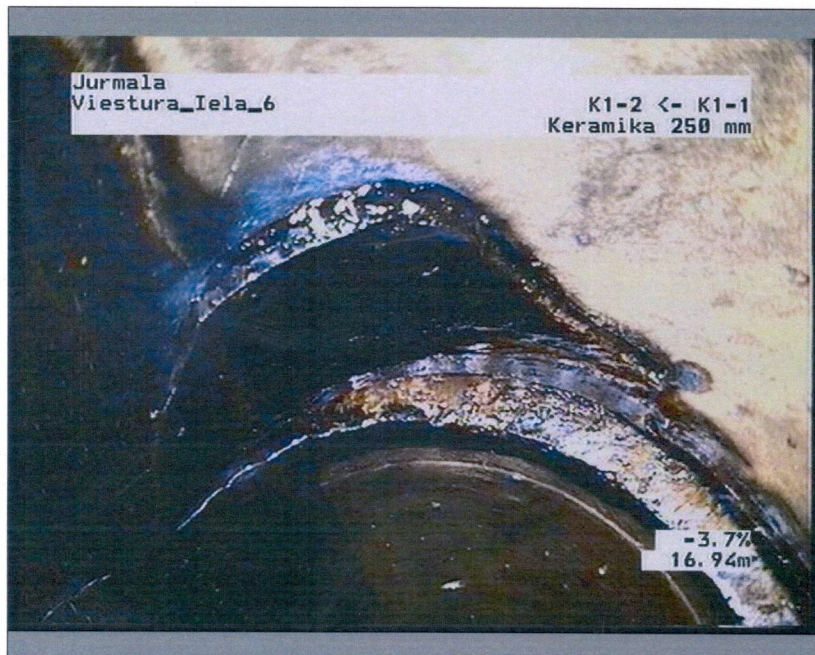


## Kanala apskates fotoattēli

Vieta : <b>Jurmala</b>	Iela: <b>Viestura_Iela_6</b>	Datums: <b>2020.04.15.</b>	Atskaites Nr. : <b>1</b>	Posma nosaukums :
---------------------------	---------------------------------	-------------------------------	-----------------------------	-------------------



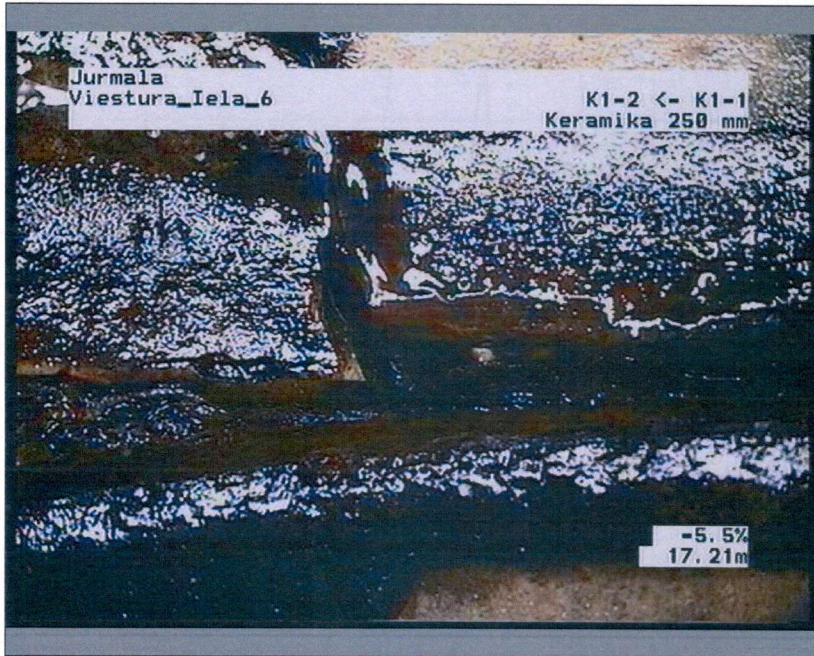
Fotoattēls: K1-1\_K1-2\_1\_8\_A.JPG, 00:06:48  
16,02m, Infiltrācija, ūni tek, no 2 līdz 6 st.



Fotoattēls: K1-1\_K1-2\_1\_9\_A.JPG, 00:07:06  
16,94m, Caurules plaisa āršām, Plaisas platums: 100 mm, no 6 līdz 12 st.

## Kanala apskates fotoattēli

Vieta : <b>Jurmala</b>	Iela: <b>Viestura Iela_6</b>	Datums: <b>2020.04.15.</b>	Atskaites Nr. : <b>1</b>	Posma nosaukums :
---------------------------	---------------------------------	-------------------------------	-----------------------------	-------------------



Fotoattēls: K1-1\_K1-2\_1\_10\_A.JPG, 00:07:21  
17,21m, Infiltrācija, Içni tek, no 12 līdz 11 st.







SIA „Alpex”  
Krāsotāju iela 6,  
Rīga, LV-1009

SIA „B.E.Serviss”  
40103395905  
Rāmuļu iela 29  
Rīga

### Defektācijas akts.

SIA „B.E.Serviss” 15. un 22.04.2020 veicot kanalizācijas cauruļvada skalošanu un CCTV inspekciju objektā Jūrmala, Viestura ielā 6 konstatēja:

1. Kanalizācijas cauruļvada posmā no K1 uz K2 skalošanas laikā tika izskalota smilts un nelieli akmeņi, kas norāda uz cauruļvada bojājumu.
2. Veicot cauruļvada inspekciju izmantojot CCTV inspekcijas iekārtu iPeK no K1 uz K2 tika konstatēts, ka visā cauruļvadu posmā ir būtiski bojājumi ar plaisām un lūzumiem vairākās vietās, cauruļvadu savienojumu infiltrāciju.

Nepieciešams veikt cauruļvada posmu nomaiņu, lai atjaunotu normālu kanalizācijas cauruļvadu sistēmas darbību un novērstu kanalizācijas notekūdeņu noplūšanu gruntī.

SIA „B.E.Serviss”  
Valdes priekšsēdētājs  
Ingus Buliņš  
26192593





**AKTS Nr. 20 181**

**PAR ĀRĒJĀS KANALIZĀCIJAS CAURUĻVADA TEHNISKO STĀVOKLI**

Jūrmalā, Viestura ielā 6

2020. gada 22. maijā

2020. gada 15. un 22. aprīlī ēku kompleksa Jūrmalā, Viestura ielā 6 inženierkomunikāciju sistēmu tehniskā servisa nodrošinātājs SIA "Alpex", piedaloties tā apakšuzņēmējam SIA "B.E.Serviss" veica ārējās kanalizācijas sistēmas apsekošanu, hidrodinamisko un augstspiediena skalošanu, videoinspekciju un defektāciju, lai konstatētu regulāro aizdambējumu un gruntsūdens ieplūšanas kanalizācijas sistēmā cēloņus.

Pēc ārējās kanalizācijas cauruļvada posma starp akām K1 un K2 tīrīšanas, atsūkēšanas, atkritumu savākšanas, skalošanas ar augstspiediena iekārtu un video inspekcijas tika konstatēts:

1. Kanalizācijas posma garums 24,67 m, tas izbūvēts no keramikas caurulēm, Ø250 mm.
2. Veicot cauruļvada vizuālu apskati no iekšpuses tika konstatēts, ka ārējās kanalizācijas cauruļvads vairākās vietās ir saplaisājis un sadrupis, turpmāka normāla kanalizācijas sistēmas ekspluatācija bez cauruļvada posma nomaiņas nav iespējama.
3. Lai atjaunotu kanalizācijas sistēmas darbību un novērstu kanalizācijas notekūdeņu noplūdi gruntī, kā arī gruntsūdens ieplūšanu kanalizācijas sistēmā, nepieciešams veikt bojātā cauruļvada posma atrakšanu, nomaiņu un pieslēgšanu pie akām K1 un K2.
4. Darbu gaitā tika veikta visu ēkas ūdens patērētāju atslēgšana, lai pārliecinātos par gruntsūdeņu ieplūšanu kanalizācijas sistēmā. Pie atslēgta patēriņa ūdens novades apjoms pilsētas komunikācijās bija būtisks, kas apliecina gruntsūdeņu ieplūšanu kanalizācijas sistēmā, tajā ieskalojot arī smiltis.
5. Gruntsūdens ieplūšana kanalizācijas sistēmā rada papildus izdevumus, jo tas tiek uzskaitīts kā kanalizācijas ūdens brīdī, kad tas tiek ievadīts pilsētas komunikācijās.
6. Esošā kanalizācijas posma pārbaude liecina par visas kanalizācijas sistēmas kopējo stāvokli, līdz ar to secināms, ka kanalizācijas sistēma kopumā ir nolietota un tai nepieciešama rekonstrukcija pilnā apmērā.

Pielikumā:

SIA "B.E.Serviss" defektācijas akts –	1. lpp.
SIA "B.E.Serviss" videoinspekcijas atskaite –	10. lpp.

Sastādīja:

Igvars Rudzītis

Sertifikāti Nr. 4-00134; 5-00130

Sniegtas informācijas patiesumu apstiprinu:

SIA ALPEX valdes loceklis

  
Alberts Sūna